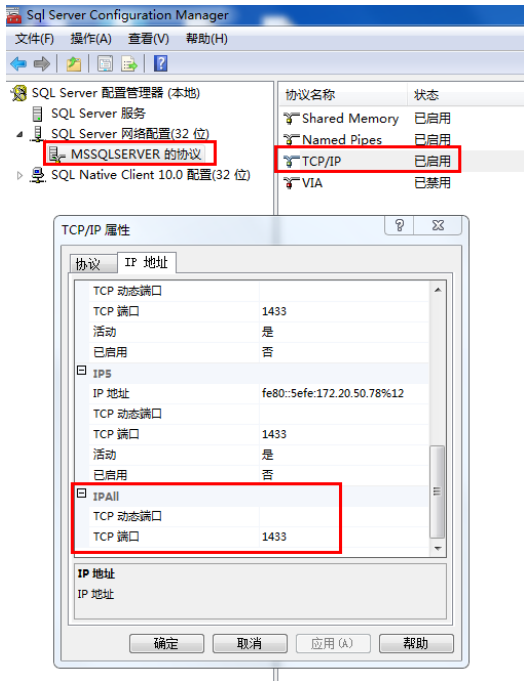


客户端不能连接服务器:

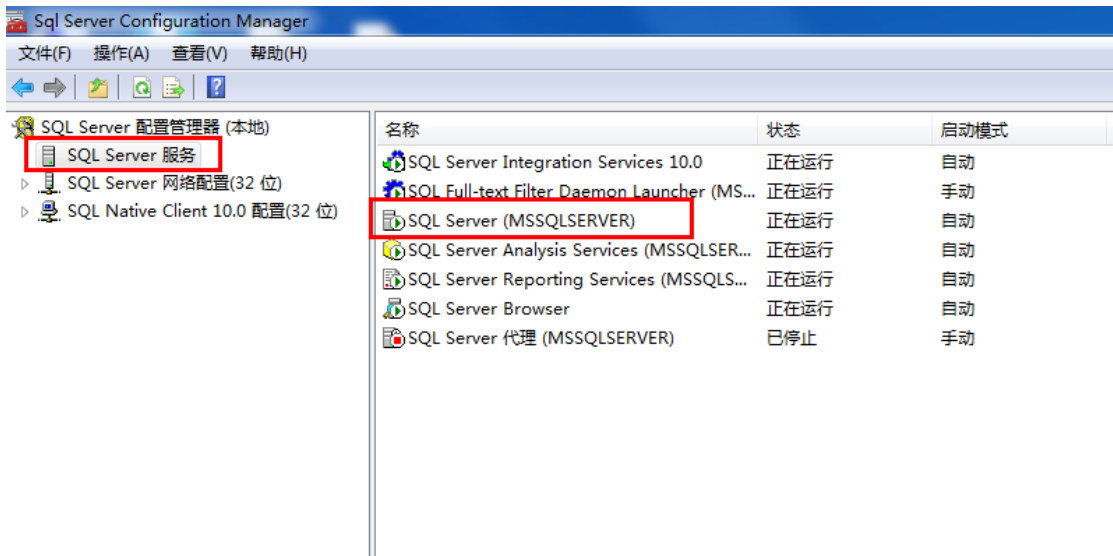
1, 首先 按照链接的方法进行设置:

<http://club.kingdee.com/forum.php?mod=viewthread&tid=1009670>

在服务器端, 所有程序找到 sqlserver 配置管理器, 将 TCP/IP 协议端口修改为 1433, 详情如图:



然后重新启动 sql server 服务, 鼠标放在服务上, 右键重新启动即可, 详情如图:



然后在客户端按照以下方法进行连接:

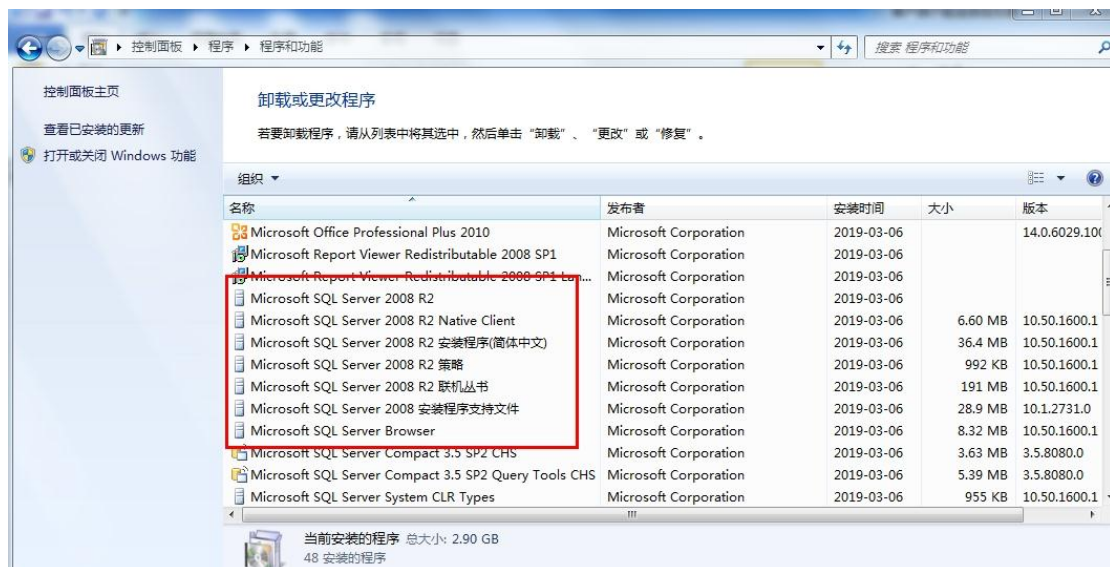
1. IP 例: 192. 168. 14. 99
2. IP\实例名 例: 192. 168. 14. 99\sqlexpress
3. IP, 1433 例: 192. 168. 14. 99, 1433
4. IP\实例名, 1433 例: 192. 168. 14. 99\sqlexpress, 1433

2.如果上述方法不管用，首先需要进行排查，是否所有的客户端都连不上服务器，如果是那就是服务器的问题，如果只有一个客户端连不上服务器，那就是客户端的问题，具体处理方式如下

3.检查网络是否能 ping 通，服务器和客户端是否开启了防火墙（需关闭），服务器和客户端的杀毒软件，需关闭或者卸载，然后试一下在 DOS 命令窗口输入 telnet IP 1433 （例：telnet 192.168.11.99 1433）这个命令，如果页面正常跳转，则进入下一步，如果页面未跳转，请回到第一步重新配置端口号

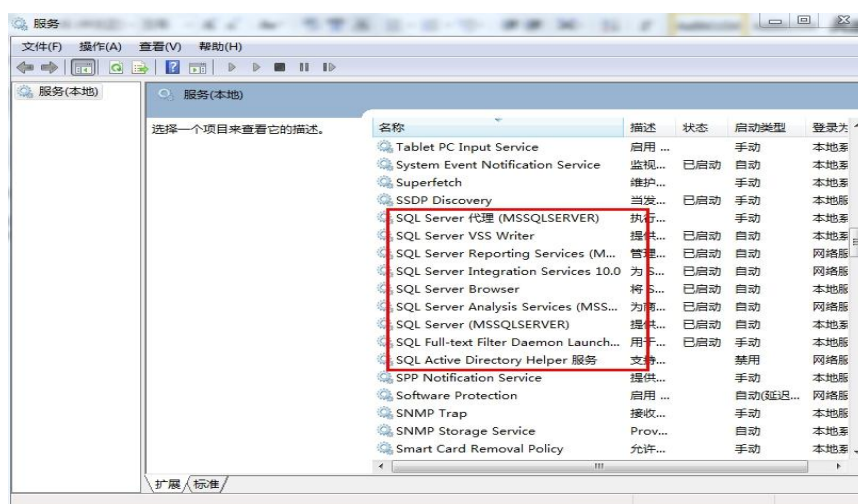
4.首先确认服务器可以正常登陆账套，如果可以，我们开始进行客户端的设置

5.首先看一下客户端有没有数据库的进程残留，打开控制面板，看一下程序列表，是否安装了 sql server



6.如果有，对 sql server 进行卸载，直到控制面板没有 sql server 字样的文件存在为止 然后删除 C 盘 program 及 program (X86) 文件夹里面的 microsoft sql server 字样的文件 如果程序列表没有 sql server，请按照第 7 步检查进程残留

7.检查进程残留，按住 Windows+R 键，输入 services.msc 点击 enter 键



可以看到，即使删除了软件，依旧有进程残留，这个时候我们需要清除一下注册表，如果没有进程残留，请忽略第 8 步，直接到第 9 步

8.清理注册表：

首先进入注册表，按住 Windows+R 键，输入 regedit 点击 enter 键，



分别打开上图的两个文件夹，将这两个文件夹中的：

Software

Software/Microsoft

System

system/ CurrentControlSet/services

四个子文件夹中带有 Sql server，MSSQLSERVER，Microsoft sql server，等字样的文件夹全部删除，这个时候 我们就可以进行下一步的安装了

9.首先将现有的 GKIS9.0 客户端卸载，然后重启计算机，打开安装包里面的安装文件，进行客户端的安装，安装路径选择默认路径，待安装完成之后，使用步骤 1 中的方法，即可连接上服务器

## 注意事项：

1. 进行数据库相关处理之前务必备份账套，如果有别的软件也用到这个数据库，需要一起备份数据
2. 不支持家庭版的操作系统
3. 如果服务器装有不只一个 sql server 实例，在连接的时候则需要输入：IP\GKIS 使用的实例名